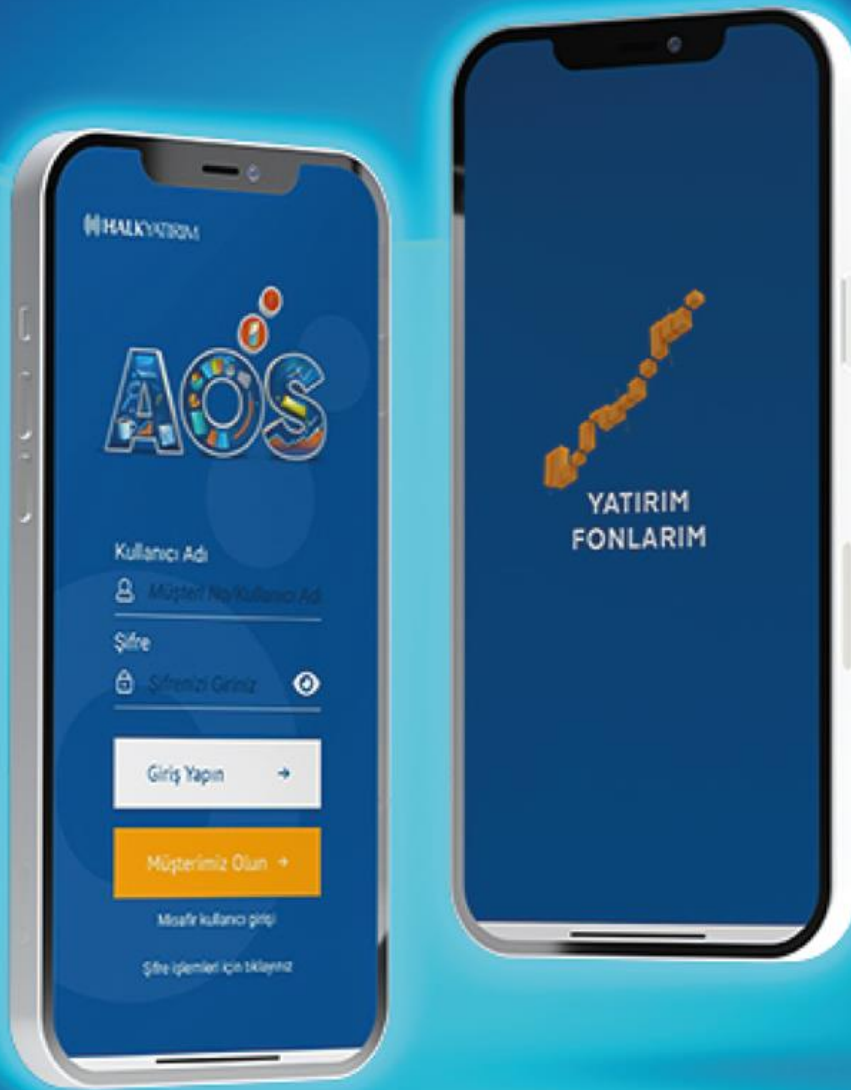


YATIRIM FONLARI HAFTALIK BÜLTENİ

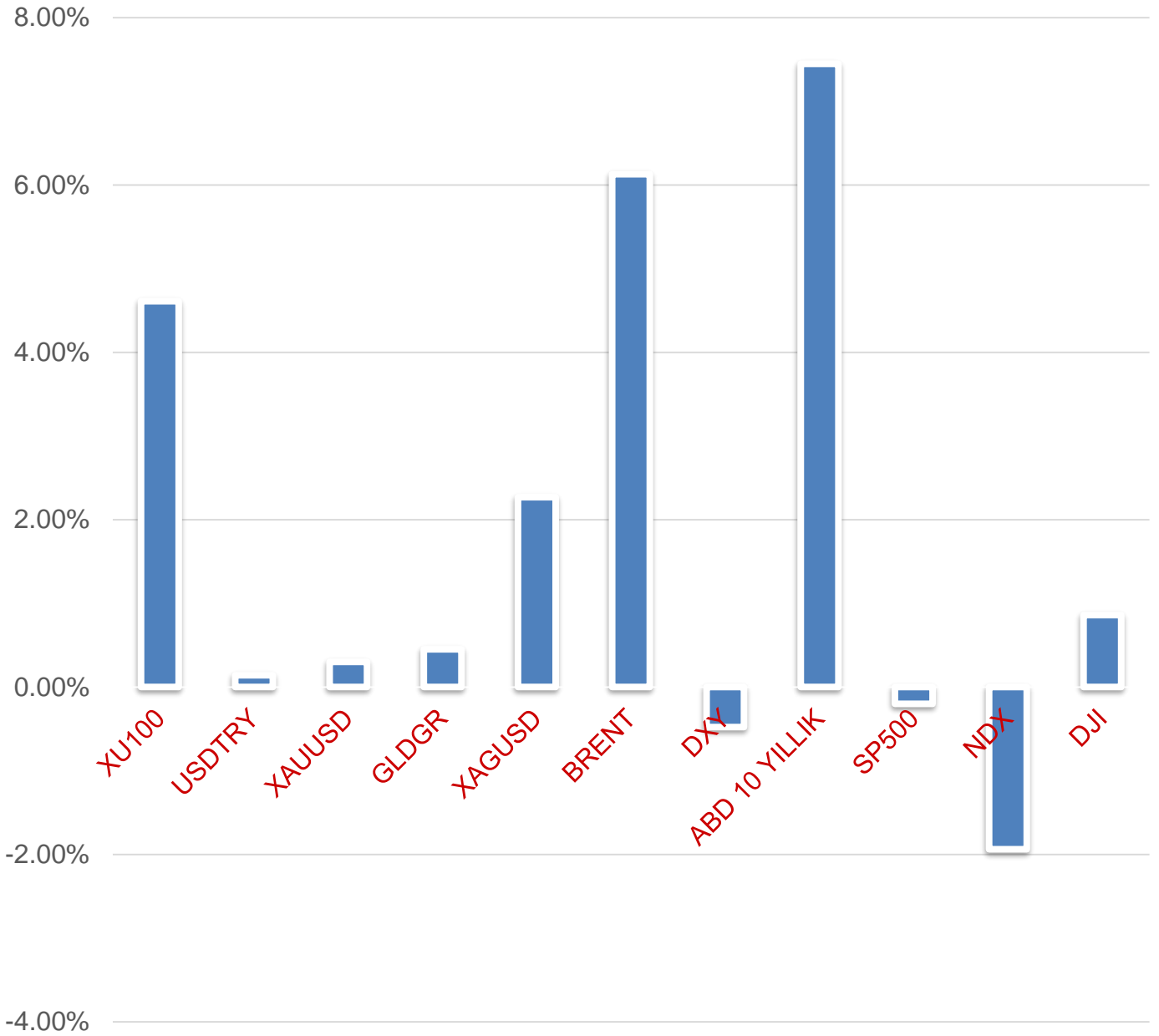


 **HALKYATIRIM**

halkyatirim.com.tr | 444 42 55

➤ *Geçtiğimiz hafta piyasadaki gelişmeler;*

HAFTALIK PERFORMANS (%)



FON TANIYALIM

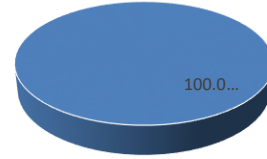
İstanbul Portföy Birinci Fon Sepeti Serbest Fon

Yatırım Amacı ve Politikası

Fon toplam değerinin en az %80'i devamlı olarak, yurtiçindeki yatırım fonları, serbest yatırım fonları ve borsa yatırım fonlarının katılma paylarına yatırılır. Fon portföyünün yönetiminde varlık çeşitlendirmesi esastır, bu nedenle yerli ortaklık payları, özel sektör ve kamu borçlanma araçları, vadeli mevduat, katılma hesabı, ipotēe dayalı/ipotek teminatlı menkul kıymetler, gelir ortaklığı senetleri, gelire endeksli senetleri, TCMB, Hazine ve İpotek finansman kuruluşları tarafından ihraç edilen para ve sermaye piyasası araçları, repo, ters repo işlemleri, kira sertifikaları, Takasbank Para Piyasası ve yurtiçi organize para piyasası işlemleri ile kurulca uygun görülen diğer yatırım araçları dahil edilebilir.

Fon Portföy Yöneticisi	İstanbul Portföy
Fon Kodu	IZB
Kuruluş Tarihi	08.04.2021
Tedavüldeki Payı	32,937,419.00
Fon Aktif Değeri(TL)	83,288,004.54
Yatırımcı Sayısı	39

Fon Varlık Dağılımı



■ YF Katılma Payı

1 2 3 4 5 6 7

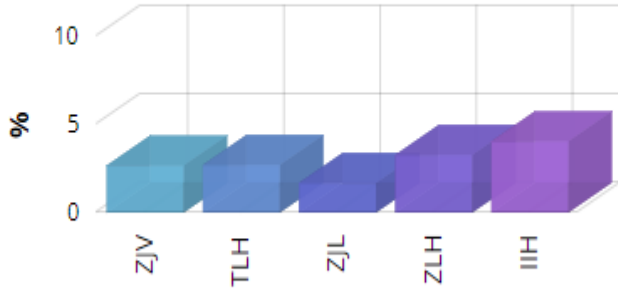
Not: 1-2 Düşük Risk, 3-4-5 Orta Risk, 6-7 Yüksek risk seviyelerini ifade etmektedir.

Fon Getirisi ve Ölçüt Getiri

Periyot	Fon Net Getiri (%)	Ölçüt Getiri (%)	Mevduat Eşleniği
Son 1 Ay	20.14	1.21	254.45
Son 3 Ay	50.33	3.71	211.92
Son 6 Ay	75.77	7.99	159.52
Son 1 Yıl	110.34	16.74	113.76

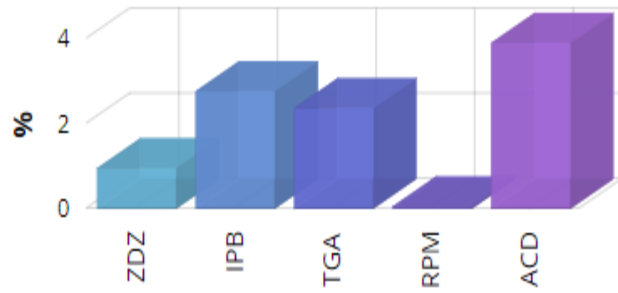
İlgili fona ulaşmak için [tıklayınız.](#)

 Haftalık Getiri (%)



- Geçen haftanın kazananı **Hisse Senedi Fonları** oldu.

 Haftalık Getiri (%)



- Geçen haftanın kaybedeni **Değişken Fonlar** oldu.

• En Çok Kazandıran 5 Fon:

İstanbul Portföy Birinci Fon
Sepeti Serbest Fon
(IZB): %6.64

Ak Portföy Petrol Yab.
BYF Fon Sepeti Fonu
(AES): %6.27

Mükafat Portföy BIST30
Endeksi His. Sen.
Fonu(HSYF)
(MMH): %5.16

Garanti Portföy BIST 30
End.His.Sen. (TL) Fonu
(GAE): %5.09

İş Portföy BIST30 End.
His. Sen. (TL) Fonu
(HSYF)
(TIE): %5.06

• En Çok Kaybettiren 5 Fon:

İstanbul Portföy
Blockchain Teknolojileri
Karma Fon
(IVY): -%3.43

İş Portföy Elektrikli Araç.
Karma Fon
(IPJ): -%3.20

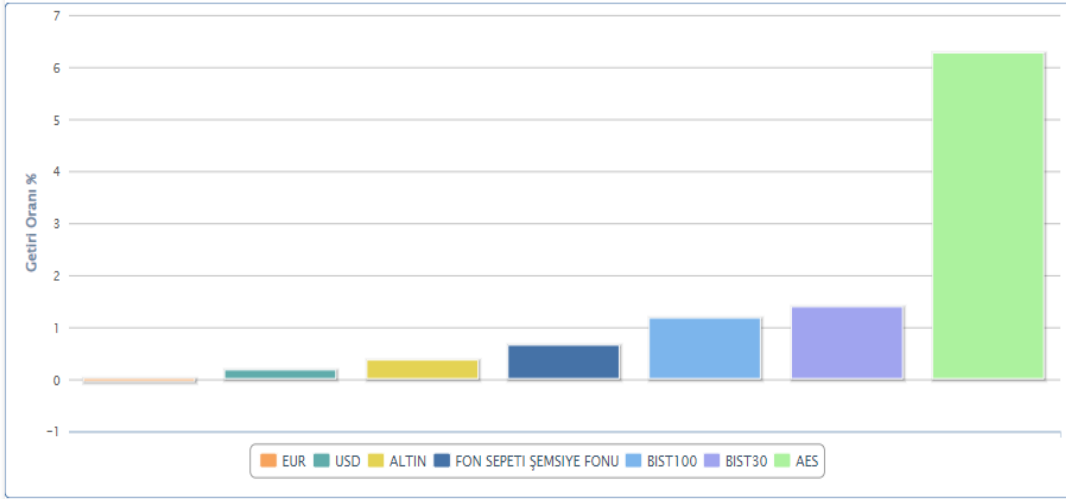
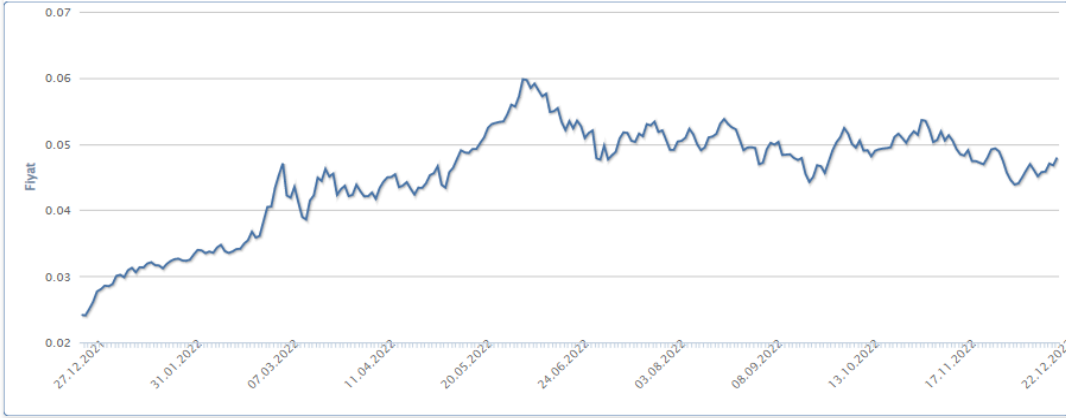
Yapı Kredi Port. Yab. Tek.
Sek. His. Sen. Fonu
(YAY): -%3.19

İş Portföy Yarı İletken
Teknolojileri Değişken Fon
(IJC): -%2.59

Ak Portföy Dönüştürücü
Teknolojiler Değişken Fon
(DTZ): %2.51

İlk sırada yer alan **Ak Portföy Petrol Yabancı BYF Fon Sepeti Fonu** bu hafta **%6.27** getiri sağlamıştır.

Haftanın Yıldızı: AES - Ak Portföy Petrol Yabancı BYF Fon Sepeti Fonu



Aylık Getiriler

Fon Aylık Getiriler (%)	Ocak	Şubat	Mart	Nisan	Mayıs	Haziran	Temmuz	Ağustos	Eylül	Ekim	Kasım	Aralık
2022	17.936	9.741	21.881	0.874	20.708	-0.887	0.165	-1.091	-10.72	9.189	-5.893	0.05
2021	7.101	17.115	12.366	5.452	7.022	10.319	-0.83	-5.484	13.637	15.322	16.246	11.045
2020	-13.41	-8.899	-45.823	-24.859	31.468	15.081	6.478	9.394	-4.113	-4.067	16.308	-0.856
2019	18.849	5.192	6.854	13.206	-10.821	0.541	-5.416	-1.43	-1.485	-0.035	6.289	8.918
2018	2.082	-0.975	4.39	3.703	9.475	0.18	3.228	28.222	-3.896	-11.508	-20.729	-10.888
2017	8.586	-5.204	-2.377	-4.373	-0.202	-4.929	5.266	-3.867	6.975	8.129	5.623	-1.261
2016	-0.596	-1.455	0.794	6.155	5.74	1.36	-2.337	-0.543	2.139	4.384	7.323	5.432
2015	-3.802	6.473	2.023	5.21	-2.506	-1.1	-4.71	2.237	2.305	-3.62	-7.577	-3.842
2014	7.066	2.676	-1.578	-2.38	-2.057	4.239	-4.22	0.057	0.528	-5.816	-3.257	-6.599
2013	0.525	-1.205	1.792	-5.515	3.412	-1.563	2.624	12.818	-5.048	-2.808	-2.095	8.148
2012	-3.146	0.541	-4.108	-2.682	-4.327	-0.938	7.215	1.251	-0.021	-2.202	1.03	-1.955
2011	-	-	-	-	-	-1.699	6.674	0.262	-4.176	-0.175	0.078	0.507
Ay Bazında Ortalama Getiri	3.745	2.182	-0.345	-0.472	5.265	1.717	1.178	3.486	-0.323	0.666	1.112	0.743

➤ Kategorisinin En Yüksek Getirili İlk 3 Fonu

Fon Kodu	Fon Adı	Haftalık Getiri(%)
Hisse Senedi Fonları		
MMH	Mükafat Portföy BIST30 Endeksi His. Sen. Fonu(HSYF)	5.16
GAE	Garanti Portföy BIST 30 End.His.Sen. (TL) Fonu	5.09
TIE	İş Portföy BIST30 End. His. Sen. (TL) Fonu (HSYF)	5.06
Borçlanma Aracı Fonları		
TI6	İş Portföy Orta Vad. Borç. Araç. (TL) Fonu	1.42
YOT	Yapı Kredi Port. Orta Vad. Borç. Araç. Fonu	0.95
TBV	İş Portföy Özel Sek. Borç. Araç. (TL) Fonu	0.58
Para Piyasası Fonları		
HLL	Ziraat Port. Halkbank Para Piyasası (TL) Fonu	0.47
ZNG	Ziraat Portföy Birinci Para Piyasası (TL) Fonu	0.43
PPN	Nurol Portföy Para Piyasası (TL) Fonu	0.42
Kısa Vadeli Borçlanma Aracı Fonları		
IST	İstanbul Portföy Kısa Vad. Borç. Araç. (TL) Fonu	0.42
HKV	Ziraat Port. Halkbank Kısa Vad.Borç.Araç. (TL) Fonu	0.41
Kıymetli Madenler ve Emtia Fonları		
AES	Ak Portföy Petrol Yab. BYF Fon Sepeti Fonu	6.27
IOG	İş Portföy Gümüş Serbest Fon	3.51
MJG	Aktif Portföy Gümüş Fon Sepeti Fonu	2.45
Katılım Fonları		
KTM	KT Portföy Birinci Katılım (TL) Fonu	1.78
NJY	Nurol Portföy Birinci Katılım Fonu	1.42
YFV	Yapı Kredi Port. Kira Sert. Katılım Fonu	0.78
Katılım Hisse Senedi Fonları		
GKV	Garanti Portföy Katılım His. Sen. (TL) Fonu (HSYF)	4.03
KPC	KT Portföy Katılım Hisse Senedi (TL) Fonu (HSYF)	3.50
MPS	Mükafat Portföy Katılım His. Sen. Fonu (HSYF)	3.08
Döviz Fonları		
MJL	Mükafat Portföy Aktif Serbest (Döviz-Avro) Fon	1.48
TLE	Aura Portföy Yab. Borç. Araç. Fonu	0.54
GAS	Garanti Portföy Üçüncü Serbest (Döviz) Fon	0.33
Yabancı Hisse Senedi Fonları		
ZSF	Ziraat Port. S&P/OIC COMCEC 50 Shariah End. Yab.HSF	0.44
AFV	Ak Portföy Avrupa Yab. His. Sen. Fonu	0.33
Robo Fonlar		
TI4	İş Portföy Temkinli Değişken Fon	1.61
TI7	İş Portföy Dengeli Değişken Fon	1.24
IBB	İş Portföy Atak Değişken Fon	0.85
Değişken Fonlar		
ACD	İstanbul Portföy İki. Değ. Fon	3.91
TAR	Ak Portföy Tarım ve Gıda Teknolojileri Değişken Fon	2.94
IPB	İstanbul Portföy Bir. Değ. Fon	2.77
Fon Sepeti Fonları		
IZB	İstanbul Portföy Birinci Fon Sepeti Serbest Fon	6.64
ZSG	Ziraat Portföy ESG Sürdürülebilirlik Fon Sepeti Fon	2.92
GVI	Garanti Portföy Üçüncü Fon Sepeti Fonu	1.11
Serbest ve Karma Fonlar		
YUB	Yapı Kredi Port. Karaköy His.Sen. Srbst Fon (HSYF)	4.29
RHS	Rota Port. Hisse Senedi Serbest (TL) Fon (HSYF)	4.05
BDC	Aura Portföy Bodrum Serbest Fon	2.76

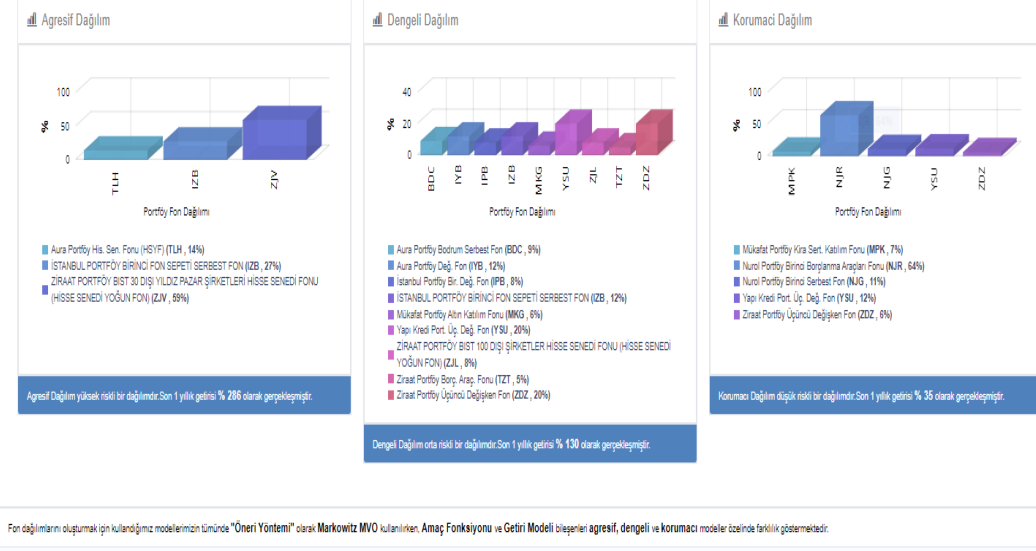
➤ Kategorisinin En Düşük Getirili İlk 3 Fonu

Fon Kodu	Fon Adı	Haftalık Getiri(%)
Hisse Senedi Fonları		
YHZ	Yapı Kredi Port. BIST Tekno. Ağırl. Sınırlı HSYF	-1.05
TTE	İş Portföy BIST Tkn. Ağırl.Snr.End.His.Sen. (TL) Fonu	-0.73
GOH	Garanti Portföy BIST100 Dışı Şir.His.Sen. (TL) Fonu	0.49
Borçlanma Aracı Fonları		
TZT	Ziraat Portföy Borç. Araç. (TL) Fonu	0.11
YBS	Yapı Kredi Port. Özel Sek. Borç. Araç. Fonu	0.26
GA1	Garanti Portföy Borç. Araç. Fonu	0.34
Para Piyasası Fonları		
IJV	İstanbul Portföy Birinci Para Piyasası (TL) Fonu	0.39
IDL	Mükafat Portföy Para Piyasası Fonu	0.40
RPP	Rota Portföy Para Piyasası (TL) Fonu	0.41
Kıymetli Madenler ve Emtia Fonları		
YGM	Yapı Kredi Portföy Emtia Serbest Fon	0.15
ZCN	Ziraat Portföy Emtia Fon Sepeti Fonu	0.33
GZE	Garanti Portföy Emtia Serbest Fon	0.43
Katılım Fonları		
KSR	KT Portföy Sürdürülebilirlik Katılım Fonu	0.12
KLU	KT Portföy Para Piyasası Katılım (TL) Fonu	0.30
KTV	KT Portföy Kıs. Vad. Kira Sert. Katılım (TL) Fonu	0.37
Döviz Fonları		
MPN	Mükafat Port. İkinci Aktif Serbest (Döviz) Fon	-0.25
GPC	Garanti Portföy İkinci Serbest (Döviz) Fon	-0.24
YPG	Yapı Kredi Portföy Sarıyer Serbest (Döviz-Avro) Fon	-0.17
Yabancı Hisse Senedi Fonları		
YAY	Yapı Kredi Port. Yab. Tek. Sek. His. Sen. Fonu	-3.18
TMG	İş Portföy Yab. His. Sen. Fonu	-1.58
Robo Fonlar		
Değişken Fonlar		
IJC	İş Portföy Yarı İletken Teknolojileri Değişken Fon	-2.59
DTZ	Ak Portföy Dönüştürücü Teknolojiler Değişken Fon	-2.51
GZH	Garanti Portföy Temiz Enerji Değişken Fon	-2.39
Fon Sepeti Fonları		
YZC	Yapı Kredi Port.Fintech Ve Block.Tekn. Fon Sep. Fon	-2.10
GUH	Garanti Portföy Yab. Teknoloji BYF Fon Sep. Fonu	-1.74
YJK	Yapı Kredi Portföy Dördüncü Fon Sepeti Fonu	-1.11
Serbest ve Karma Fonlar		
IVY	İstanbul Portföy Blockchain Teknolojileri Karma Fon	-3.43
IPJ	İş Portföy Elektrikli Araç. Karma Fon	-3.20
ITP	İş Portföy Teknoloji Karma Fon	-2.72

➤ Yatırım Fon dağılım önerilerine bakıldığında;

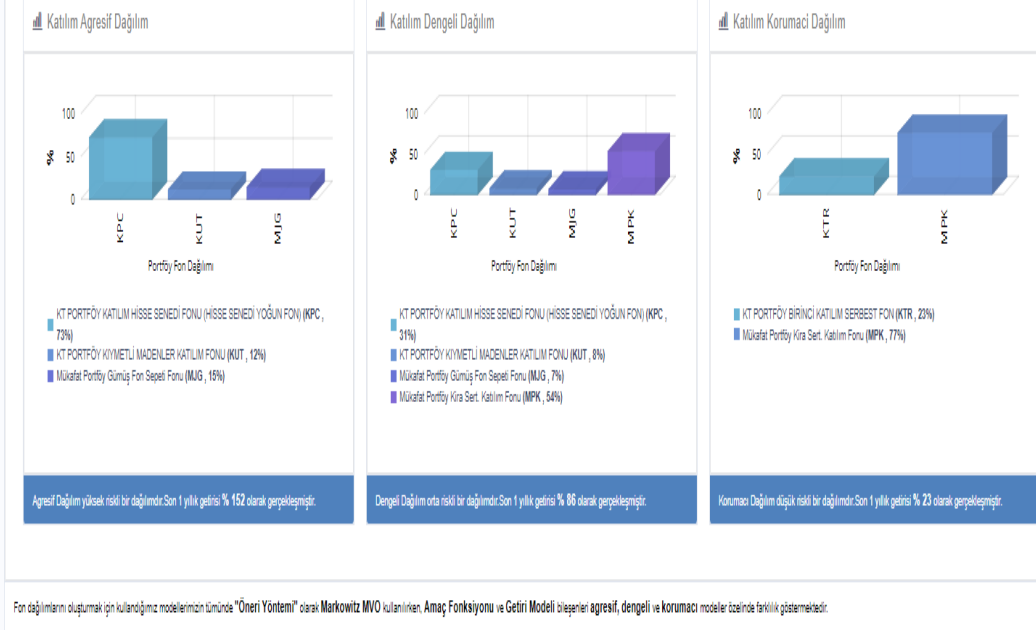
Normal fon dağılımlarında **Hisse Senedi** fonları ağırlık olarak öne çıkmaktadır. Agresif dağılım getirisi **%286**, Dengeli dağılım getirisi **%130** ve Korumacı dağılım getirisi **%35** olarak gerçekleşmiştir.

Normal Fon Dağılımları



Katılım fon dağılımlarında **Hisse Senedi**, **Kırsal Sertifikaları** fonları ağırlık olarak öne çıkmaktadır. Agresif dağılım getirisi **%152**, Dengeli dağılım getirisi **%86** ve Korumacı dağılım getirisi **%23** olarak gerçekleşmiştir.

Katılım Fon Dağılımları



Haftalık Takvim

Haftalık Veri Takvimi						
Tarih	TSİ	Ülke	Açıklanacak Veri	Dönemi	Beklenti	Önceki
26 Aralık		Japonya	BOJ Başkanı Kuroda'nın Konuşması			
26 Aralık	02:50	Japonya	ÜFE Hizmetler (Yıllık)	Kasım	1.7%	1.8%
26 Aralık	10:00	Türkiye	Reel Sektör Güven Endeksi	Aralık	-	101.3
26 Aralık	10:00	Türkiye	Kapasite Kullanım Oranı	Aralık	-	75.9%
27 Aralık	02:30	Japonya	İşsizlik Oranı	Kasım	2.5%	2.6%
27 Aralık	02:50	Japonya	Perakende Satışlar (Aylık)	Kasım	0.2%	0.2%
27 Aralık	02:50	Japonya	Perakende Satışlar (Yıllık)	Kasım	3.9%	4.3%
27 Aralık	04:30	Çin	Sanayi Şirket Karları (11 Aylık Kümülatif)	Kasım	-	-3.0%
27 Aralık	08:00	Japonya	Konut Başlangıçları (Yıllık)	Kasım	1.3%	-1.8%
27 Aralık	16:30	ABD	Perakende Stoklar (Aylık)	Kasım	-	0.5%
27 Aralık	17:00	ABD	FHFA Konut Fiyat Endeksi (Aylık)	Ekim	-0.7%	0.1%
27 Aralık	18:30	ABD	Dallas Fed İmalat Endeksi	Aralık	-16	-14.4
28 Aralık	02:50	Japonya	Sanayi Üretimi (Aylık)	Kasım	2.6%	2.6%
28 Aralık	02:50	Japonya	Sanayi Üretimi (Yıllık)	Kasım	-1.2%	3.0%
28 Aralık	18:00	ABD	Bekleyen Konut Satışları (Aylık)	Kasım	-1.2%	-4.6%
28 Aralık	18:00	ABD	Bekleyen Konut Satışları (Yıllık)	Kasım	-	-36.7%
28 Aralık	18:00	ABD	Richmond FED İmalat Endeksi	Aralık	-11	-9
29 Aralık	10:00	Türkiye	Ekonomi Güven Endeksi	Aralık	-	96.9
29 Aralık	12:00	Euro Bölgesi	M3 Para Arzı (Yıllık)	Kasım	5.0%	5.1%
29 Aralık	12:00	Euro Bölgesi	AMB Ekonomi Bülteni			
29 Aralık	16:30	ABD	Haftalık İşsizlik Maaşı Başvuruları	24 Aralık	-	216K
29 Aralık	16:30	ABD	Devam Eden Başvurular	17 Aralık	-	1672K
30 Aralık	17:45	ABD	MNI Chicago PMI	Aralık	40.0	37.2

Kaynak: Bloomberg, TCMB, TÜİK, HLY
Araştırma

Yatırım Danışmanlığı ve Bireysel Portföy Yönetimi

Özlem ÜNAL
Müdür

Tuba ŞAHİN
Yönetmen

Semih Can ÖZER
Uzman

Semih ÖZER
Uzman

Gizem Tetik
ARGİN
Uzman



yrtdanismanligibpy@halkyatirim.com.tr



0(212) 314 81 81

ÇEKİNCE

"Yatırım Danışmanlığı" hizmeti; aracı kurumlar, portföy yönetim şirketleri, mevduat kabul etmeyen bankalar ile müşteri arasında imzalanacak Yatırım Danışmanlığı sözleşmesi çerçevesinde sunulmaktadır. Burada yer alan bilgi, yorum ve tavsiyeleri, kişilerin yerindelik testi ile belirlediği risk seviyeleri dikkate alınarak, Halk Yatırım Yatırım Danışmanlığı ve Araştırma birimi nezdinde güvenilir olduğuna inanılan bilgi kaynaklarından yararlanarak hazırlanmakta ve kişiye özel sunulmaktadır. Verilen bu tavsiyeler mali durumunuz ile risk ve getiri tercihlerinize uygun olmayabilir. Bu nedenle, risk yapınıza uygun olmayan şekilde sadece burada yer alan bilgilere dayanılarak yatırım kararı verilmesi beklentilerinize uygun sonuçlar doğurmayabilir. Size özel olarak tahsis edilen Yatırım Danışmanınız ile irtibata geçmeniz ve mali durumunuz ve risk seviyelerinize uygun kararları birlikte almanız tavsiye edilir.

Veri ve grafikler güvenilirliğine inandığımız güvenilir kaynaklardan derlenmiş olup, yapılan yorumlar sadece HALK YATIRIM MENKUL DEĞERLER A.Ş. Yatırım Danışmanlığı'nın beklentilerini yansıtmaktadır. Bu bilgiler ışığında yapılan ve yapılacak olan ileriye dönük yatırımların sonuçlarından Şirketimiz hiçbir şekilde sorumlu tutulamaz. Ayrıca, Halk Yatırım Menkul Kıymetler A.Ş.'nin yazılı izni olmadıkça içeriği kısmen ya da tamamen üçüncü kişilerce hiç bir şekil ve ortamda yayınlanamaz, iktisap edilemez, alıntı yapılamaz, kullanılamaz. İleti, gönderilen kişiye özel ve münhasırdır. İlave olarak, bu raporun gönderildiği ve yukarıdaki açıklamalarımız doğrultusunda kullanıldığı ülkelerdeki yasal düzenlemelerden kaynaklı tüm talep ve dava haklarımız saklıdır.

Uyarı Notu: Bu e-posta'nın içerdiği bilgiler (ekleri dahil olmak üzere) gizlidir. Onayımız olmaksızın üçüncü kişilere açıklanamaz. Bu mesajın gönderilmek istendiği kişi değilseniz, lütfen mesajı sisteminizden derhal siliniz. Halk Yatırım Menkul Değerler A.Ş. bu mesajın içerdiği bilgilerin doğruluğu veya eksiksiz olduğu konusunda bir garanti vermemektedir. Bu nedenle bilgilerin ne şekilde olursa olsun, içeriğinden, iletilmesinden, alınmasından, saklanmasından sorumlu değildir. Bu mesajın içeriği yazarına ait olup, Halk Yatırım Menkul Değerler A.Ş.'nin görüşlerini içermeyebilir.

